



Crează-ți propria morișcă

CUM SĂ VĂ CREAȚI ELEMENTELE

Disclaimer: harta creată nu este o reprezentare perfectă a realității: scara străzii nu se potrivește exact cu scara clădirilor sau a câmpurilor..

DEPOZITARE

În ceea ce privește dimensiunea roții de acadele, le puteți depozita într-o cutie de pantofi sau le puteți folosi ca decor în clasă. Din motive de sustenabilitate, nu vă recomandăm să le dezasamblați.

Pentru Macara, veți avea nevoie cel puțin de o cutie de pantofi.

CONFECTIONEAZĂ ELEMENTELE

A. CREAȚI O ROTIȚĂ

Pentru a confecționa o roată de bază, aveți nevoie de:

- Adeziv
- Un băț lung de lemn,
- plută sau o gumă de șters
- Un ac de fier, un ac de împuns lung
- foaie de hârtie A4.

Dacă doriți să împărtășiți cu elevii dumneavoastră confecționarea roții de acadele, puteți imprima instrucțiunile și modelul din anexă. Din motive de siguranță, vă recomandăm să folosiți o foarfecă cu vârful rotund și nu recomandăm să le permiteți



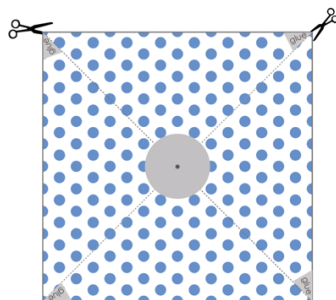
Cofinanțat de
Uniunea Europeană

MY BOX OF STEAM (proiectul nr. 2022-2-EE01-KA220-SCH-000099273) este finanțat de Uniunea Europeană. Cu toate acestea, punctele de vedere și opiniile exprimate aparțin exclusiv autorului (autorilor) și nu reflectă în mod necesar cele ale Uniunii Europene sau ale Agenției Executive pentru Educație și Cultură (EACEA). Nici Uniunea Europeană și nici EACEA nu pot fi considerate responsabile pentru acestea.

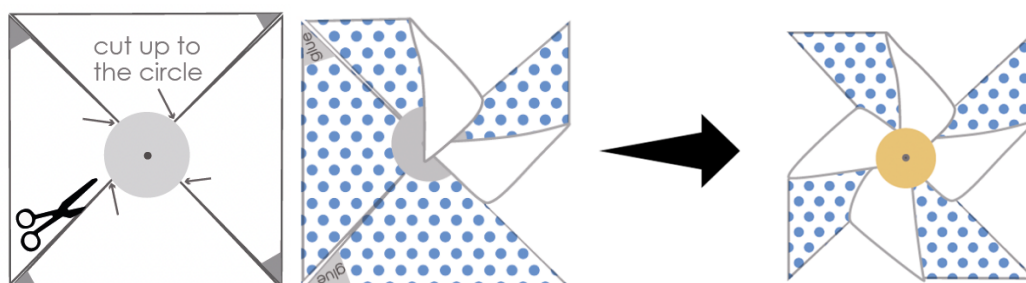
TEHNOLOGIE

elevilor să manipuleze singuri ace de fier: această ultimă atingere trebuie efectuată de către profesor.

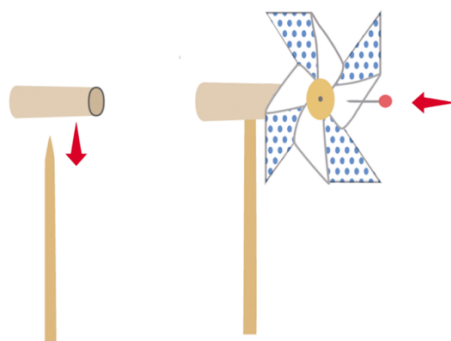
1. Decupați pătratul și cercul galben. Tăiați de-a lungul liniilor punctate spre mijloc.



2. Aduceți un colț al liniilor diagonale în centrul hârtiei și țineți-l pe loc până când se usucă lipiciul.



3. Lipiți cercul galben în centrul roții de ace.
4. Înfigeți un băț de lemn în partea laterală a plutei.
5. Atașați roata de ac de plută cu o acadea lungă..



Cofinanțat de
Uniunea Europeană

MY BOX OF STEAM (proiectul nr. 2022-2-EE01-KA220-SCH-000099273) este finanțat de Uniunea Europeană. Cu toate acestea, punctele de vedere și opiniile exprimate aparțin exclusiv autorului (autorilor) și nu reflectă în mod necesar cele ale Uniunii Europene sau ale Agenției Executive pentru Educație și Cultură (EACEA). Nici Uniunea Europeană și nici EACEA nu pot fi considerate responsabile pentru acestea.

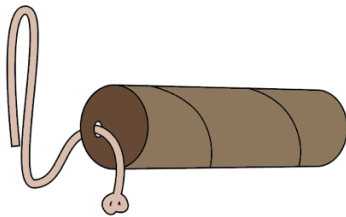
B. CREAȚI O MACARA

Pentru aceasta, veți avea nevoie de:

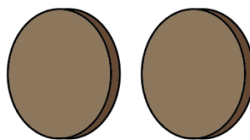
- Adeziv
- Un băț lung de lemn,
- rolă de hârtie goală (de la WC sau din bucătăria ta),
- un fir de ață,
- foaie de carton.

Crearea macaralei presupune realizarea de piese și noduri. Asigurați-vă că elevii dvs. sunt capabili să o confecționeze sau urmați instrucțiunile pentru a crea unul singur.

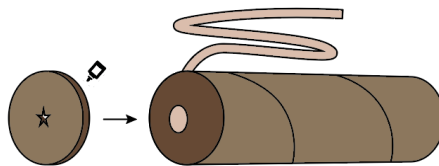
1. Perforați rola de hârtie și puneți sfoara în ea.
2. Înnodați sfoara pe partea interioară a rolei de hârtie pentru a o fixa. Lăsați-l liber pe partea exterioară.



3. Desenați 2 cercuri, dimensionate cu partea cu role de hârtie, și tăiați-le.

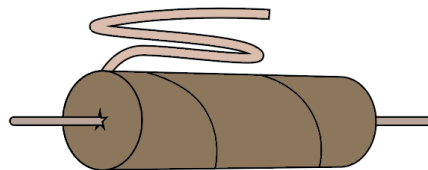


4. Înțepați cele 2 discuri în mijloc și lipiți-le de fiecare parte a rolei de hârtie.



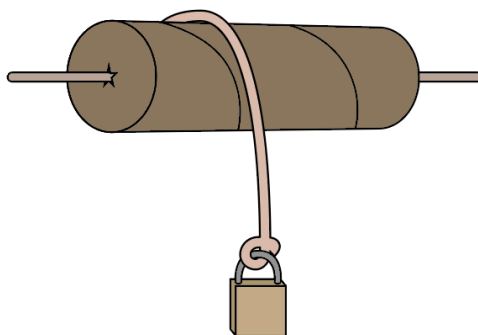
Cofinanțat de
Uniunea Europeană

5. Introduceți bățul de lemn prin rola de hârtie, trecând prin mijlocul discurilor.



6. Puteți sprijini cele două laturi ale bețelor pe două teancuri de cărți sau între două mese pentru a le da o anumită înălțime.

7. Puteți acum să înnodați orice obiect pe ață și să efectuați activitatea!



POSIBILE DIFICULTĂȚI

Aveți mai multe opțiuni atunci când vine vorba de selectarea hârtiei potrivite. Hârtia mai ușoară se va plia mai ușor, în timp ce hârtia mai grea va face o construcție mai rezistentă.

Elevii pot lucra în perechi pentru a crea roata cu ace: fixarea lamelelor poate necesita patru mâini.

Deoarece crearea macaralei ar putea fi dificilă pentru elevii mici, puteți să creați dumneavoastră unul și să lăsați clasa să experimenteze cu el.



Cofinanțat de
Uniunea Europeană

MY BOX OF STEAM (proiectul nr. 2022-2-EE01-KA220-SCH-000099273) este finanțat de Uniunea Europeană. Cu toate acestea, punctele de vedere și opiniile exprimate aparțin exclusiv autorului (autorilor) și nu reflectă în mod necesar cele ale Uniunii Europene sau ale Agenției Executive pentru Educație și Cultură (EACEA). Nici Uniunea Europeană și nici EACEA nu pot fi considerate responsabile pentru acestea.

ALTERNATIVE

A. MACARA MAI DURABILĂ

Dacă aveți acces la anumite utilaje, puteți înlocui rola de hârtie cu un cilindru de lemn. Ar trebui să îl găuriți pe lungime pentru a introduce bățul de lemn prin el. Pentru a roti macaraua cu ușurință, găuriți cilindrul de lemn pentru a adăuga niște știfturi de lemn în apropierea unuia dintre capete. Pentru suport, ați putea crea și o bază din lemn, dar aveți grijă la echilibru! Dacă cilindrul de lemn nu este la înălțimea punctului de gravitație al structurii, macaraua dumneavoastră ar putea cădea dacă ridicați un obiect mai greu.



Cofinanțat de
Uniunea Europeană

MY BOX OF STEAM (proiectul nr. 2022-2-EE01-KA220-SCH-000099273) este finanțat de Uniunea Europeană. Cu toate acestea, punctele de vedere și opiniile exprimate aparțin exclusiv autorului (autorilor) și nu reflectă în mod necesar cele ale Uniunii Europene sau ale Agenției Executive pentru Educație și Cultură (EACEA). Nici Uniunea Europeană și nici EACEA nu pot fi considerate responsabile pentru acestea.